

GSLO

---

GELIOMASTER



**Инструкция**  
по монтажу светодиодного светильника GSLO

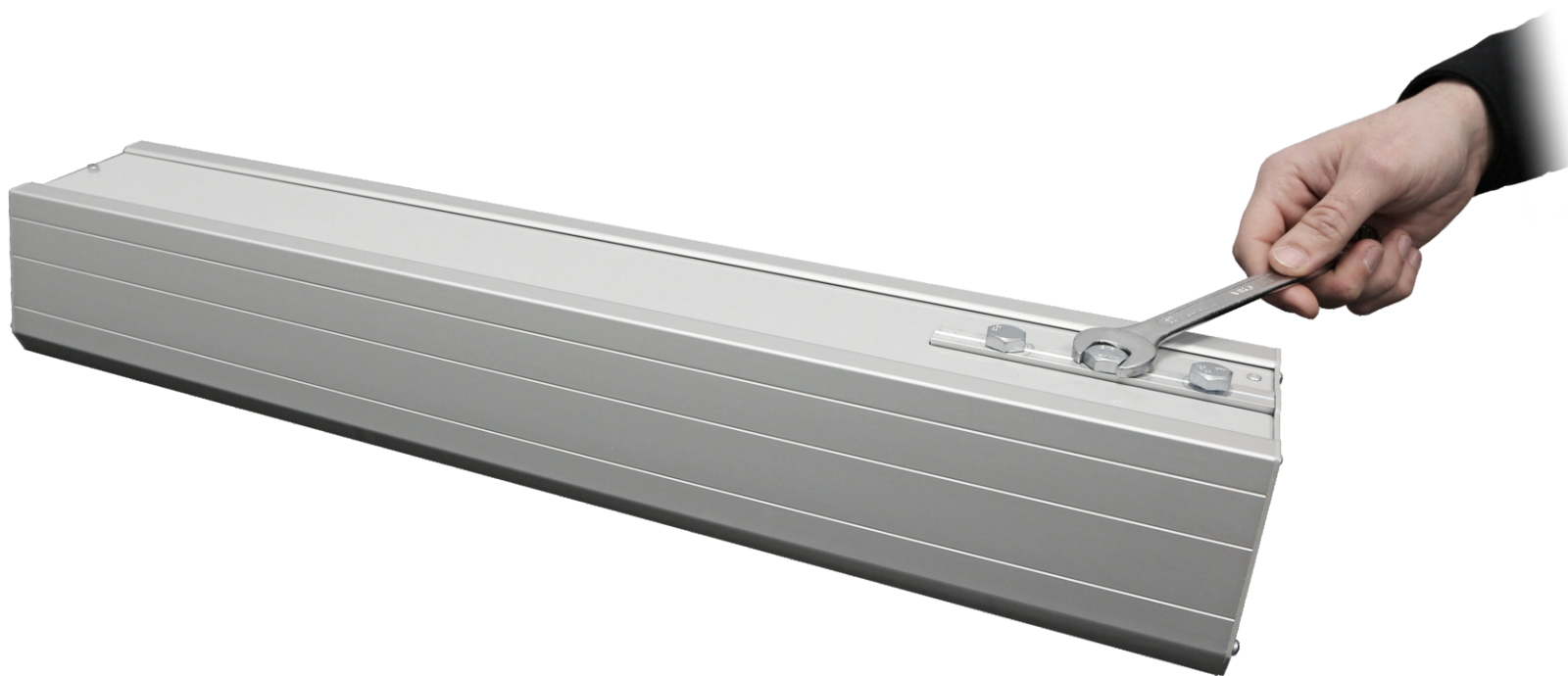
Светодиодный светильник GSLO поставляется в упаковке.



Распакуйте светодиодный светильник GSLO.



Ослабьте болты крепления светильника.



Выдвиньте крышку и установите светильник на трубу.



Подключите провод к клеммной колодке.



Затяните болты крепления кронштейна.



Светильники GSLO со встроенным креплением установлен на опору освещения.





Включите питание и убедитесь, что светильник работает.

